

Capitolo 2

Installazione di WinPEP

Questo capitolo descrive come installare il software incluso nel pacchetto software WinPEP.

Importanti punti di interesse

Leggere i seguenti punti importanti prima di iniziare l'installazione:

Installazione sul disco rigido

Accertarsi di installare WinPEP sul disco rigido.

Nota: **Non è possibile eseguire WinPEP dal CD-Rom.**

Aggiornamento di WinPEP

Se si desidera effettuare l'aggiornamento da DOS PEP , è possibile comunque accedere alle prove accumulate negli anni. WinPEP salva e recupera queste prove seguendo la stessa struttura e lo stesso formato della versione precedente (DOS) di PEP. Il programma di installazione di WinPEP crea una nuova cartella o directory contenente il programma WinPEP, consentendo all'utente di utilizzare la versione attuale di PEP e WinPEP con le prove memorizzate nel computer. L'installazione di WinPEP è la stessa indipendentemente dal fatto che si tratti di un aggiornamento o meno.

Installazione di WinPEP

Attendersi alle seguenti istruzioni per l'installazione di WinPEP per Windows® 95.

Installazione su stazioni di lavoro Windows® 95.

- Avviare il computer in Windows® 95.

Nota: **WinPEP non potrà essere installato se Windows® 95 non è in esecuzione**

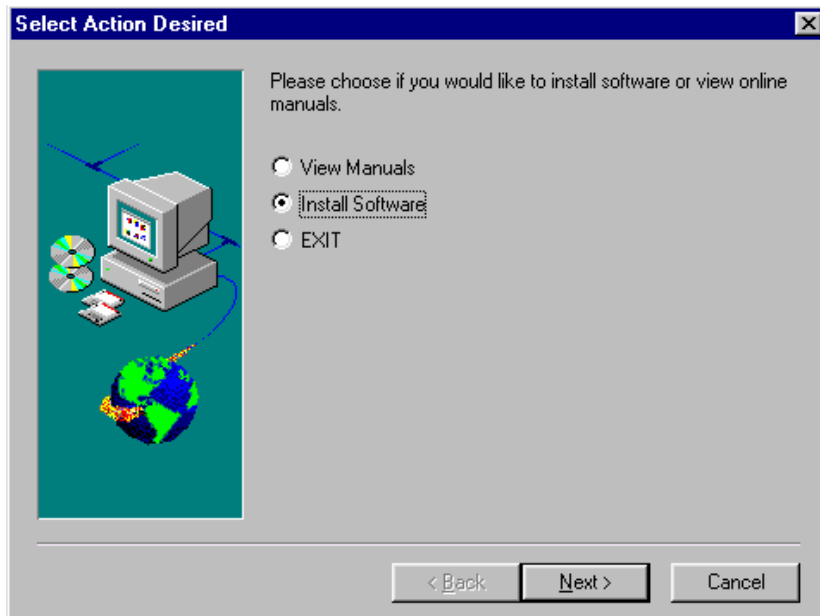
- Inserire il CD-Rom di WinPEP nell' unità drive.

Nota: **Si consiglia vivamente di uscire da tutti i programmi Windows prima di eseguire il programma di installazione.**

- Seguire le istruzioni di installazione.

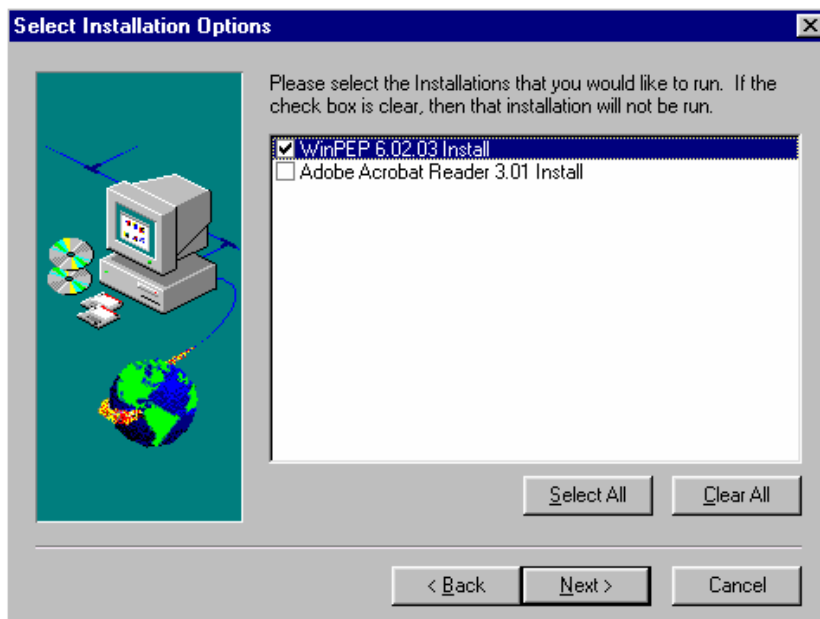
Nota: Leggere interamente la guida all'installazione prima di continuare con l'installazione.

- Scegliere un' opzione:



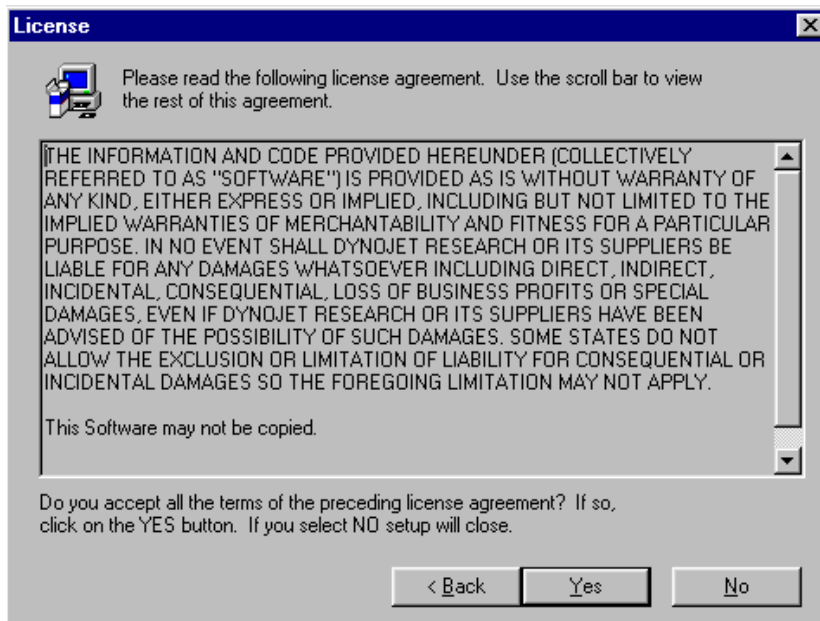
- Fare clic su "NEXT"

- Dall finestra seguente, scegliere un' opzione:

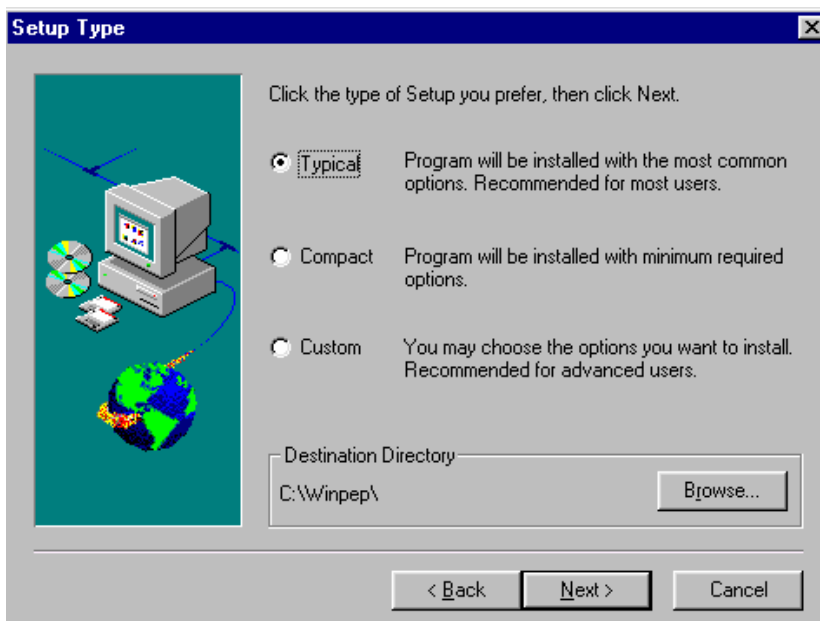


- Fare clic su " NEXT " .

- Leggere la clausola esonerativa dalla responsabilità.



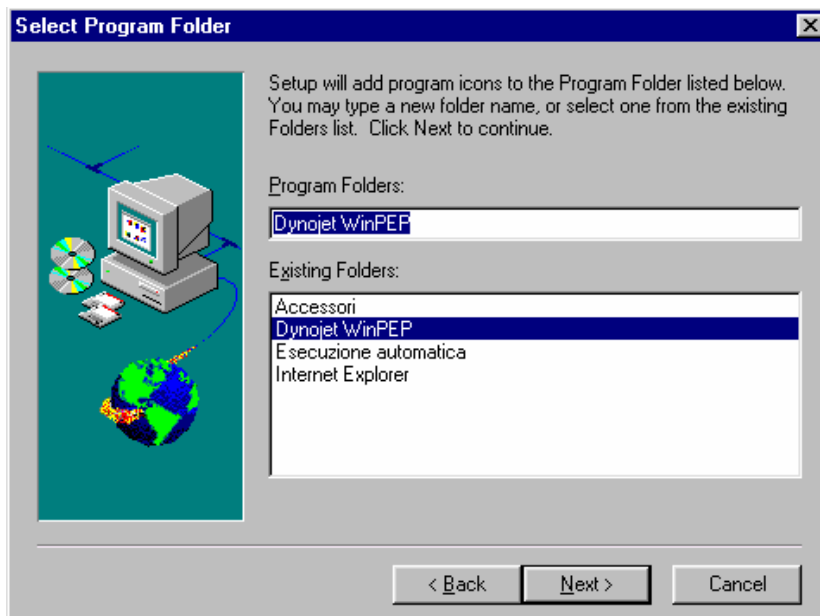
- Fare clic su " YES " per accettarla.
- Scegliere una delle tre opzioni:
 - *Typical*: Il programma verrà installato con le opzioni più comuni. Consigliata per la maggior parte degli utenti.
 - *Compact*: Il programma verrà installato con le opzioni minime richieste
 - *Custom*: È possibile scegliere le opzioni che si desidera installare. Consigliato ad utenti esperti.
 - *Browse*: Consigliamo di usare la directory di destinazione predefinita, ma è possibile modificarla se lo si desidera.
- Per modificare la directory di destinazione, fare clic sul pulsante "BROWSE"



- Selezionare o digitare la nuova unità e la nuova directory per WinPEP.

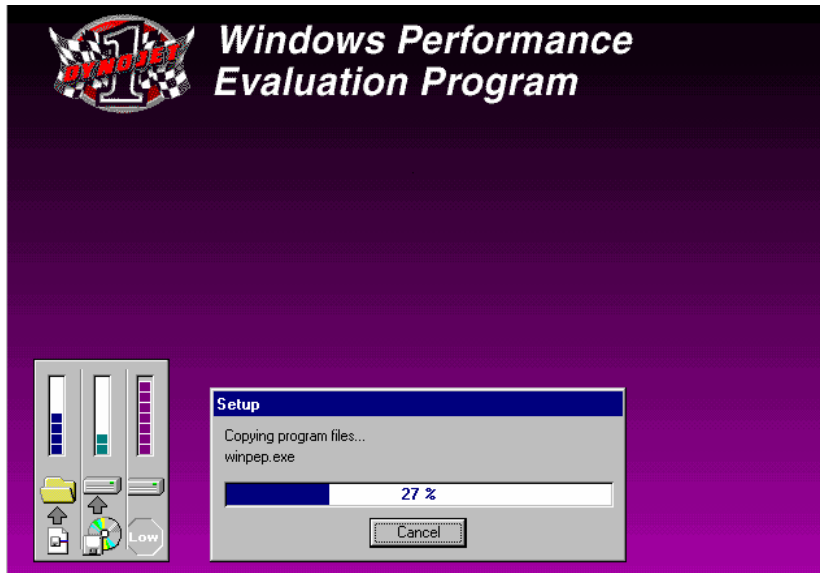


- Fare clic su "OK".
- Fare clic su "NEXT" per continuare.
- Il programma di installazione aggiunge un'icona di programma alla cartella Programmi. È possibile rinominare la cartella o selezionare un nome dall'elenco di cartelle esistenti.

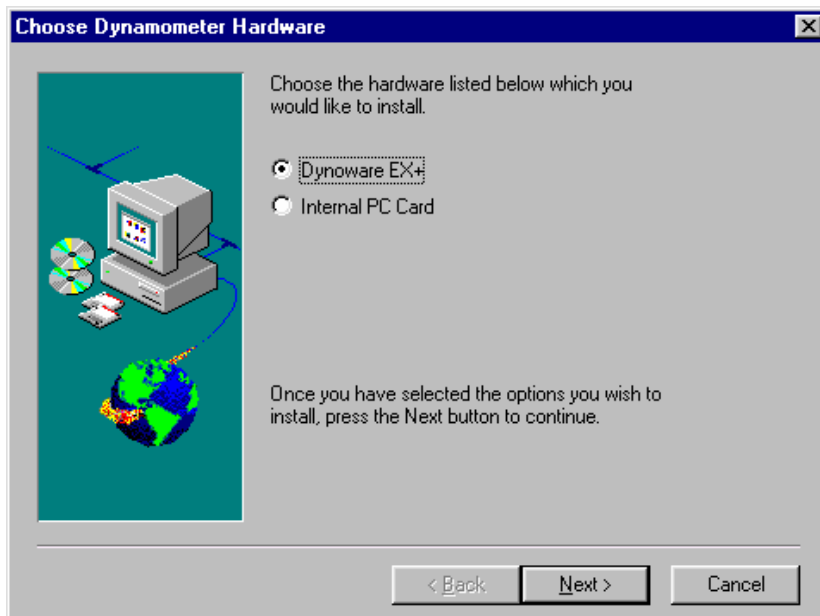


- Fare clic su "NEXT" per continuare.

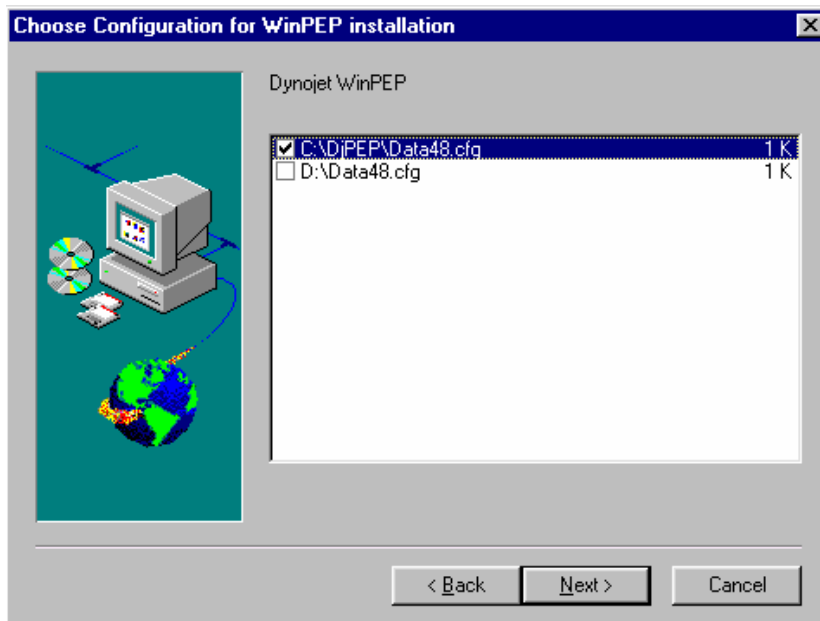
- A questo punto il programma di installazione dispone delle informazioni sufficienti per completare l'installazione. È possibile verificare le impostazioni sullo schermo. Se si desidera modificarne qualcuna, fare clic sul pulsante "BACK". Se le impostazioni sono corrette, fare clic su "NEXT" per continuare l'installazione.



- Selezionare *Dynoware EX+* per banchi prova Dynojet modello 200 e 250, oppure *Internal PC Card* per i banchi prova Dynojet modello 150.



- In caso si installi WinPEP per utilizzo con banco prova Dynojet modello 150 come semplice aggiornamento di programma, selezionare la directory come nella figura sopra per terminare l'installazione.



- A questo punto il setup è completo.



Avvio di WinPEP

Dopo aver installato WinPEP, è possibile procedere all'esecuzione del programma. Per eseguire WinPEP:

- Fare clic su "AVVIO"
- Selezionare "Programmi"
- Selezionare "Dynojet WinPEP"
- Selezionare "WinPEP"