

Capitolo 7

Note e funzioni di ricerca

Questo capitolo introdurrà l'utente alle diverse potenzialità delle funzioni Notes e Search.

Visualizzazione e correzione note



Punto 1

Fare clic sull'icona "Note/Parametri" sulla barra degli strumenti del Gruppo di Lavoro.

Punto 2

Fare clic una sola volta sul file della prova del banco prova che contiene le note che si desidera visualizzare.

The screenshot shows the WinPEP 6.02 software interface. The main window displays a file explorer on the left with a tree view under 'ELECTRONICS' containing files 'Test.001' through 'Test.007'. The right pane shows a preview of 'Test.002'. Below the file explorer is a table with columns 'MARCHIA', 'MODELLI', 'NOME', and 'TEST'. The table contains the following data:

MARCHIA	MODELLI	NOME	TEST
		Nome	Titolo
		Data	
Test.001	HORIBA TEST, rich	07/05/96	1 F
Test.002	HORIBA TEST, 500 SAMPLE RATE	08/05/96	1 F
Test.003	HORIBA TEST, 5 SAMPLE RATE	08/05/96	1 F
Test.004	HORIBA TEST, 5 SAMPLE RATE	08/05/96	1 F
Test.005	HORIBA TEST, 1 SAMPLE RATE	08/05/96	1 F
Test.006	HORIBA TEST, 10 SAMPLE RATE	08/05/96	1 F
Test.007	HORIBA TEST, 10 SAMPLE RATE, STU	08/05/96	1 F
Test.008	HORIBA TEST, 10 SAMPLE RATE, 0 - 10	08/05/96	1 F
Test.009	cds test with motorcycle electronic	13/05/96	1 F

Below the table, there is a form for editing the selected test. The 'Data' field is set to '08/05/96 16.41.58'. The 'Titolo' field is set to 'HORIBA TEST, 500 SAMPLE RATE' with a dropdown menu showing 'RO'. Below the form, there is a text area containing 'Prova in 4ª marcia'. At the bottom, there are two buttons: 'Salva Modifiche' and 'Annulla Modific'.

Punto 3

Con il mouse, fare clic una sola volta sul campo del titolo. In tal modo sarà possibile modificare il titolo della prova corrente. Quando il cursore lampeggia sul campo del titolo, digitare le eventuali correzioni, aggiunte o modifiche.

Data: 08/05/96 16.41.58

Titolo: HORIBA TEST, 500 SAMPLE RATE RO

Prova in 4 ^a marcia

Salva Modifiche Annulla Modific

Punto 4

Usare il mouse per spostare verso il basso il campo del tipo di prova. In tal modo sarà possibile scegliere un diverso tipo di prova.

Data: 08/05/96 16.41.58

Titolo: HORIBA TEST, 500 SAMPLE RATE RO

Prova in 4 ^a marcia

Salva Modifiche Annulla Modific

Punto 5

Con il mouse, fare clic una sola volta sul campo delle note per digitare eventuali correzioni o aggiunte.

Data: 08/05/96 16.41.58

Titolo: HORIBA TEST, 500 SAMPLE RATE RO

Prova in 4^a marcia

Salva Modifiche Annulla Modific

Punto 6

Infine, fare clic una sola volta su “Salva Modifiche”. In tal modo le modifiche vengono scritte sul file.

Ricerca



Punto 1

Fare clic una sola volta sull' icona “Cerca” sulla barra degli strumenti del Gruppo di Lavoro.

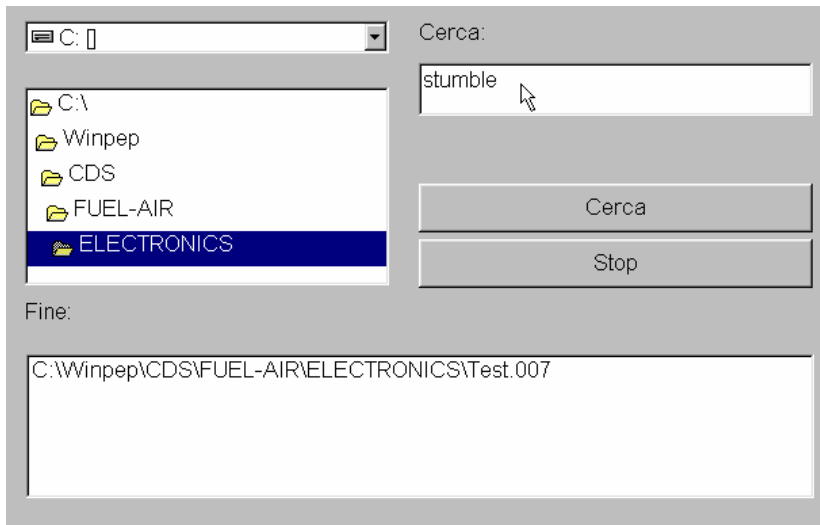
Punto 2

Selezionare l'unità in cui effettuare la ricerca.

MARCA	MODELL	NOME	TEST
		Nome	Titolo
		Test.001	HORIBA TEST, rich
		Test.002	HORIBA TEST, 500 SAMPLE RATE
		Test.003	HORIBA TEST, 5 SAMPLE RATE
		Test.004	HORIBA TEST, 5 SAMPLE RATE
		Test.005	HORIBA TEST, 1 SAMPLE RATE
		Test.006	HORIBA TEST, 10 SAMPLE RATE
		Test.007	HORIBA TEST, 10 SAMPLE RATE, STU
		Test.008	HORIBA TEST, 10 SAMPLE RATE, 0 - 1
		Test.009	cds test with motorcycle electronic

Punto 3

Con il mouse, fare clic una sola volta sul campo Cerca ed immettere le parole chiave per la ricerca.



Punto 4

Fare clic una sola volta su "Cerca". La ricerca ha inizio.

Punto 5

Fare doppio clic sulle prove che interessano per aggiungerle automaticamente all'elenco di selezione.

